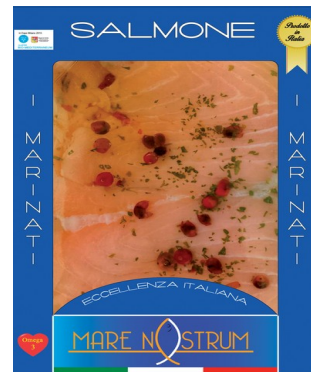




SCHEDA

TECNICA PRODOTTO

SALMONE MARINATO



NOME PRODOTTO

SALMONE MARINATO GR. 200

MARCHIO

MARE NOSTRUM SRL

CODICE INTERNO

20000

INGREDIENTI

SALMONE (SALMO SALAR), SALE, ZUCCHERO DI CANNA , OLIO DI SEMI DI GIRASOLE, ACETO DI VINO (6 % ACIDITA') AROMI NATURALI

ALLERGENI

SALMONE

CONFEZIONE

VASCHETTA GR. 200

MATERIA/E PRIMA/E

SPECIE

SALMO SALAR

ORIGINE

ZONA FAO 27

ALLEVAMENTO/CATTURA

PRODOTTO IN ACQUACOLTURA

PEZZATURA MP

PRODUZIONE

TRIMMING	
GLASSA	NON APPLICABILE
CONTENUTO DI SALE	2.5 % A 4%, TARGET 3%
CONTENUTO DI ZUCCHERO	1.5% / 2,5 %
TOLETTATURA	GRASSO INTERAMENTE RIMOSSO, PELLE ED EVENTUALI DIFETTI RIMOSSI
CONGELAMENTO DURANTE IL PROCESSO	NO
PRODOTTO FINITO	
PESO NETTO SGOCCIOLATO	Vaschetta 200 peso sgocc. 120 g vaschetta 1000 peso sgocc. 600g vaschetta 2000g peso sgocc. 1200g
IMBALLO PRIMARIO	VASCHETTA
DIMENSIONI I.P.	VASCHETTA
CONSERVAZIONE	0-4 C
SCADENZA	5 MESI / A 0-4 C°
ISTRUZIONI DI CONSUMO	PRODOTTO PRONTO AL CONSUMO
IMBALLO SECONDARIO	CARTONE MICROONDA
PEZZI PER IMBALLO	200g pz 12 1000g pz 6 2000g pz 4
DIMENSIONI I.S.	
PALLETTIZZAZIONE	
ETICHETTATURA	
CODICE A BARRE	200g 8388765592797 1000g 8388766446945

2000g 8388765592780

BOLLO CEE

IT U4J4R CE

CARATTERISTICHE ORGANOLETTICHE

APPARENZA

VASCHETTA

GUSTO

DELICATAMENTE ACIDULO

AROMA

CARATTERISTICO DI PESCE FRESCO, NESSUN
ODORE FORTE

COLORE

ESTERNAMENTE UNIFORME ROSATO, CON INSERTI
DI CARNE SCURA CARATTERISTICI DELLA SPECIE

STRUTTURA

SODA E COMPATTA

CARATTERISTICHE FISICO/CHIMICHE

VALORE ENERGETICO

KCAL 234

GRASSI TOTALI

14,2 G

GRASSI SATURI

3,4 G

FIBRE ALIMENTARI

0 G

PROTEINE

26,3 G

CARBOIDRATI

0,3 G

ZUCCHERI

0 G

SALE

0,4 / 1,0 G